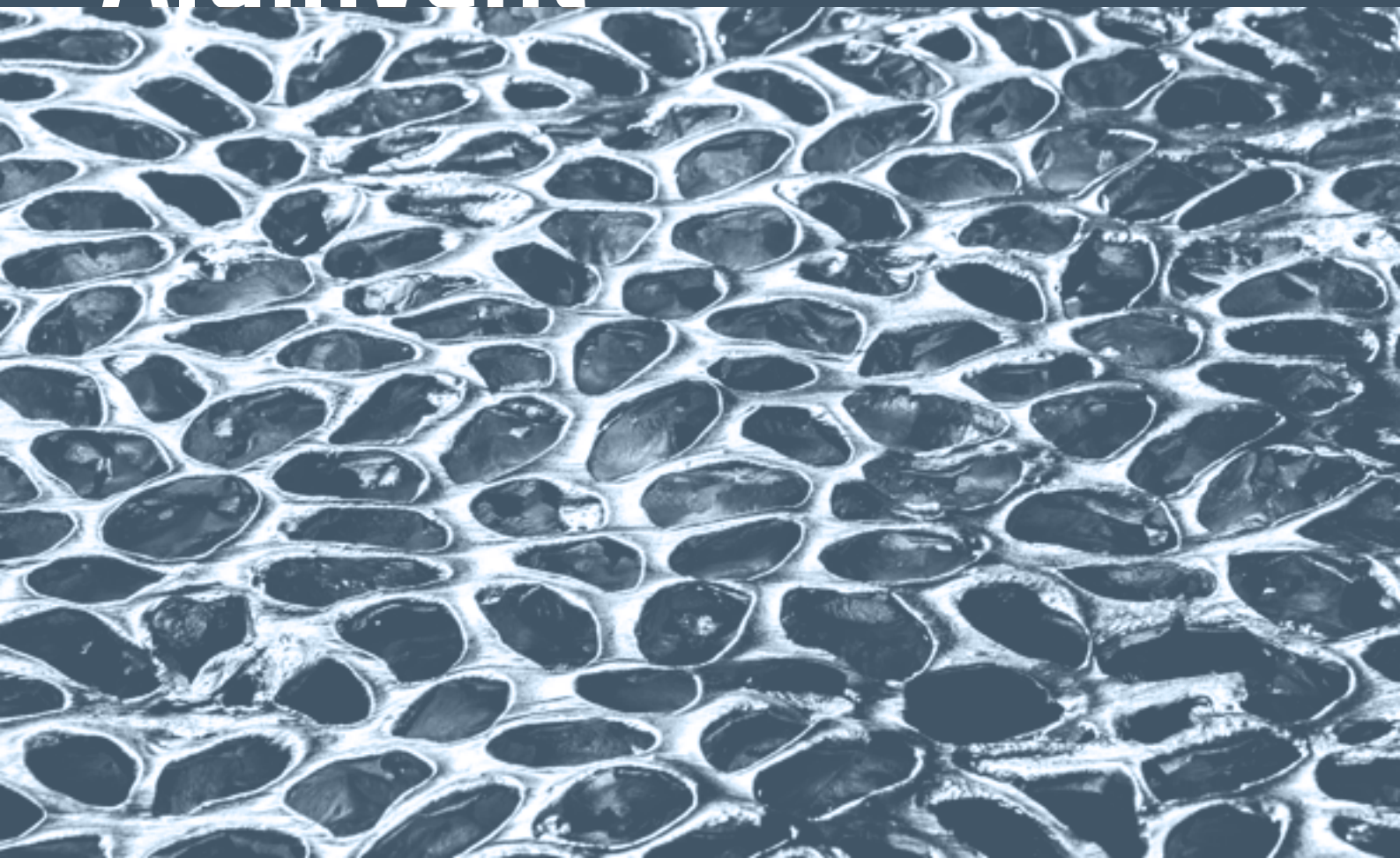


# Aluinvent<sup>®</sup>





# Innovativo ed ecologico, frutto di una moderna sensibilità ambientale.



ALUINVENT® nasce nel 2012 come STARTUP, con l'obiettivo di sviluppare materiali sostenibili per l'edilizia, l'architettura ed il design.

La sostenibilità ispira tutte le scelte aziendali, a partire dalla selezione delle materie prime fino all'adozione di specifiche tecnologie di produzione.

#### IN PARTICOLARE

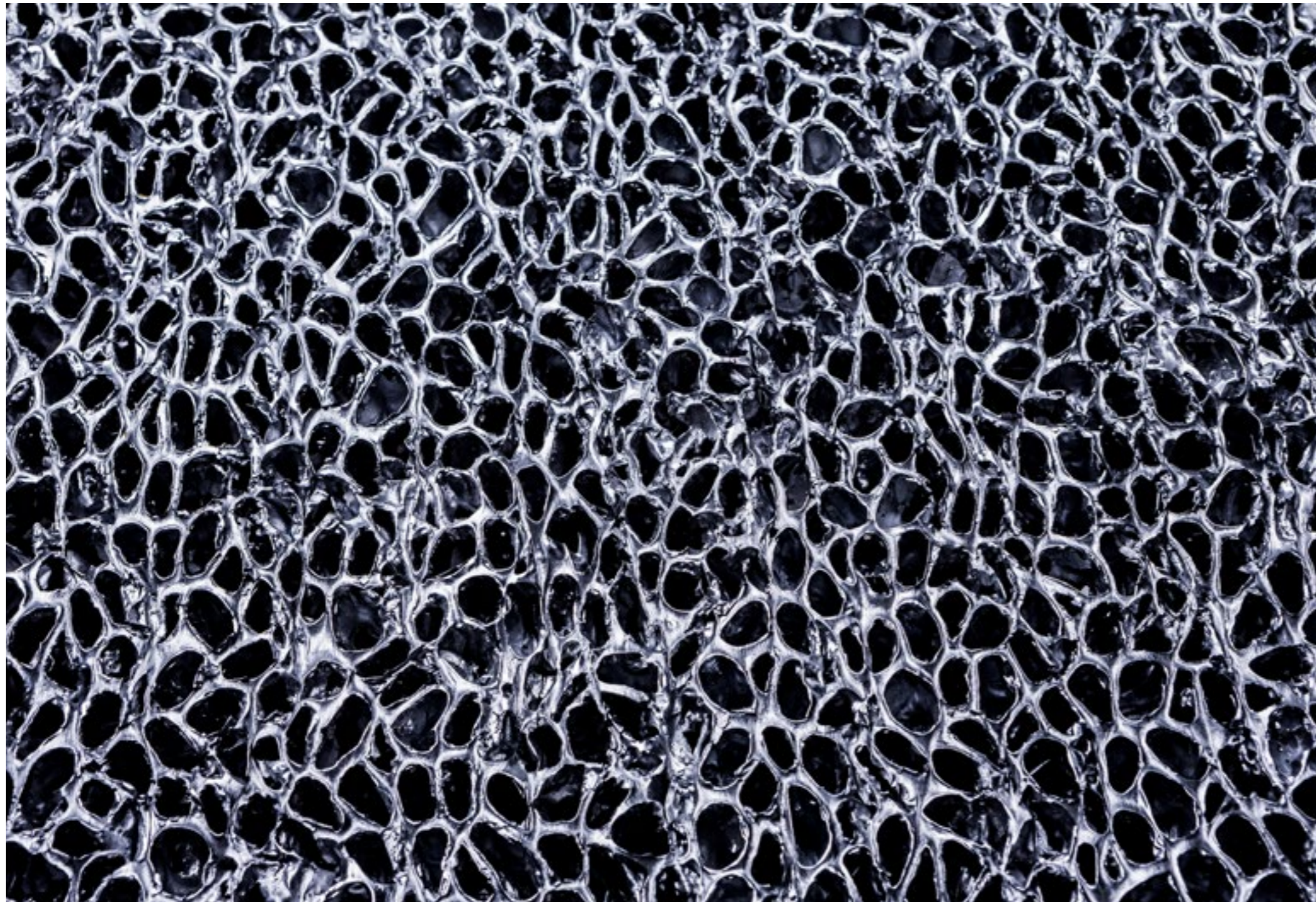
- La materia prima è riciclata, con provenienza certificata
- I prodotti sono a loro volta riciclabili
- Gli sfridi vengono costantemente riutilizzati
- La produzione avviene in uno stabilimento modello, che impiega energia da fonti rinnovabili







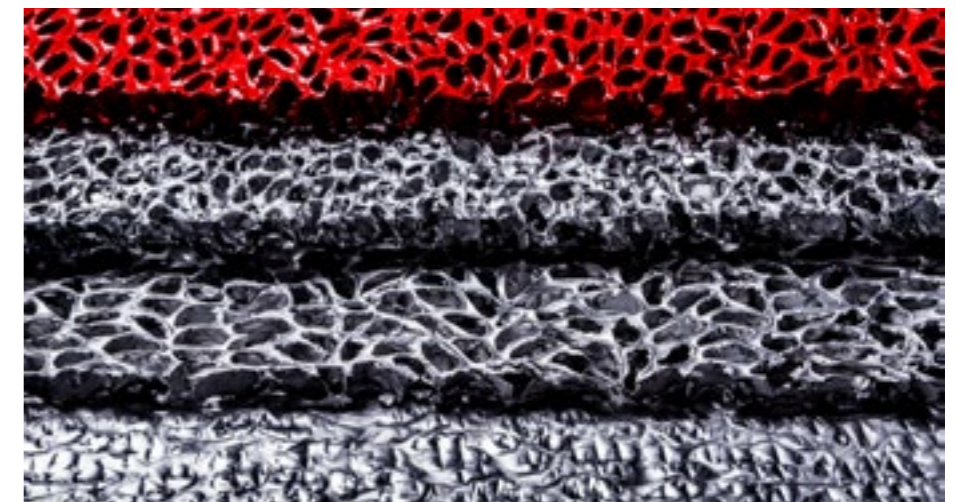
# Un design esclusivo per un materiale sostenibile.



ALUINVENT® è un pannello leggero in schiuma di alluminio, ottenuto da materia prima 100% riciclata e a sua volta riciclabile.

L'estetica innovativa e le caratteristiche di resistenza, sicurezza, leggerezza, ne fanno il prodotto ideale per progetti di:

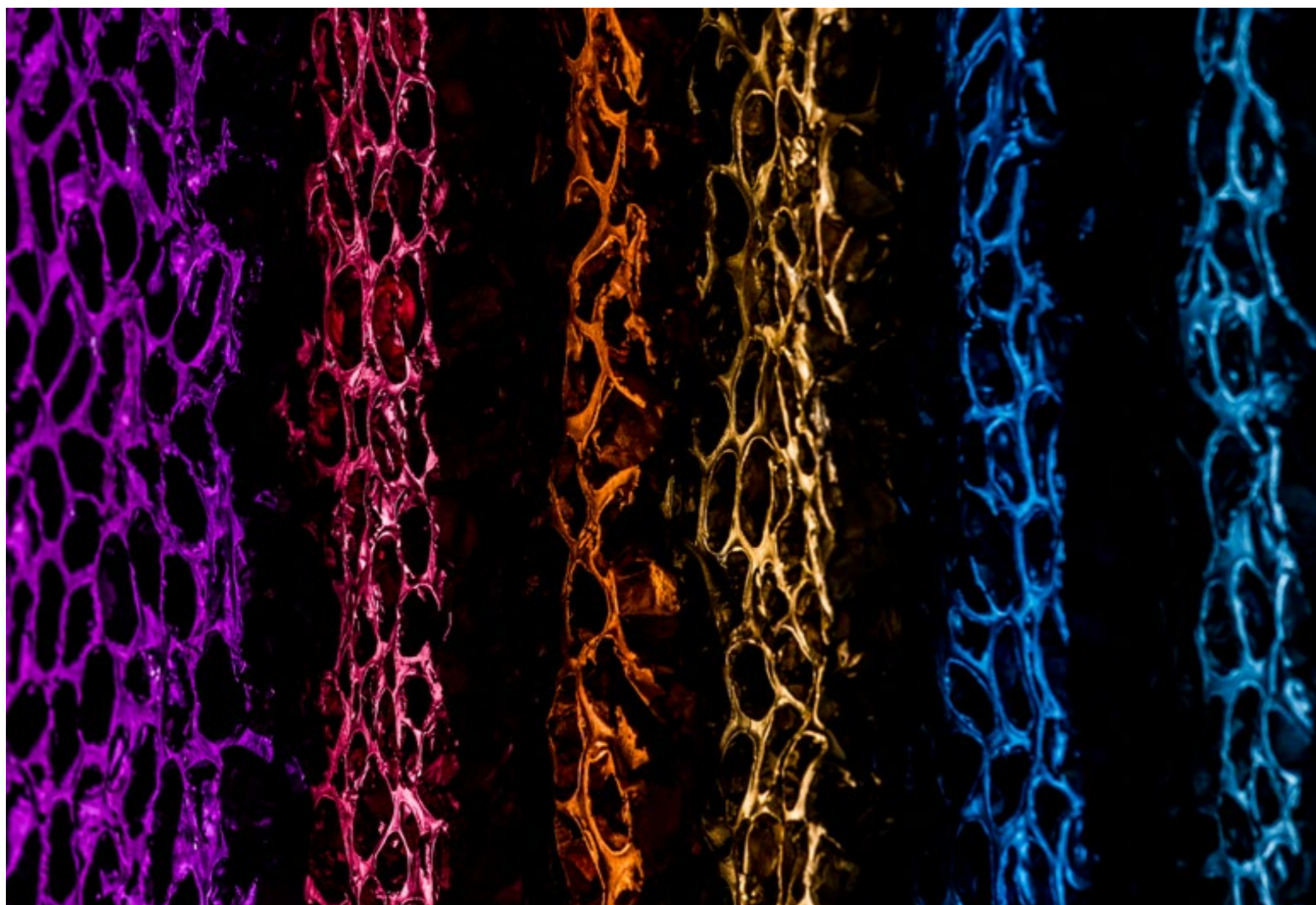
- Interior design
- Shop fitting
- Lighting design
- Rivestimenti di facciata
- Complementi di facciata
- Arredo urbano







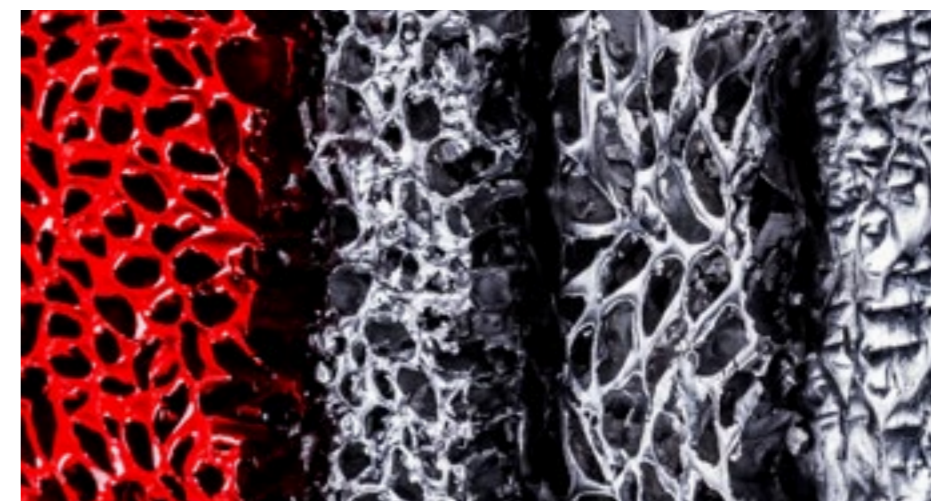
# La gamma.



ALUINVENT® è disponibile con uno od entrambi i lati aperti, nella versione alluminio naturale e nelle colorazioni della scala RAL.

I pannelli con entrambi i lati aperti filtrano la luce, garantendo al tempo stesso luminosità e riservatezza degli ambienti interni.

Possono inoltre essere retroilluminati, per impieghi in progetti di interior e lighting design.







# Il prodotto in sintesi.



#### IN SINTESI

- Ecosostenibile, ottenuto da materia prima riciclata, è a sua volta riciclabile
- Ultraleggero
- Ottimo comportamento al fuoco (A1, EN 13501)
- Fonoassorbente
- Minima manutenzione
- Facilmente lavorabile
- Curvabile
- Retroilluminabile

#### VERSIONI

- Entrambi i lati aperti
- Un lato chiuso, un lato aperto

#### DIMENSIONI

- Standard, 2000 x 1000 mm
- A richiesta 3200 x 1050 mm

#### COLORAZIONI

- Alluminio naturale
- Scala RAL, su uno od entrambi i lati



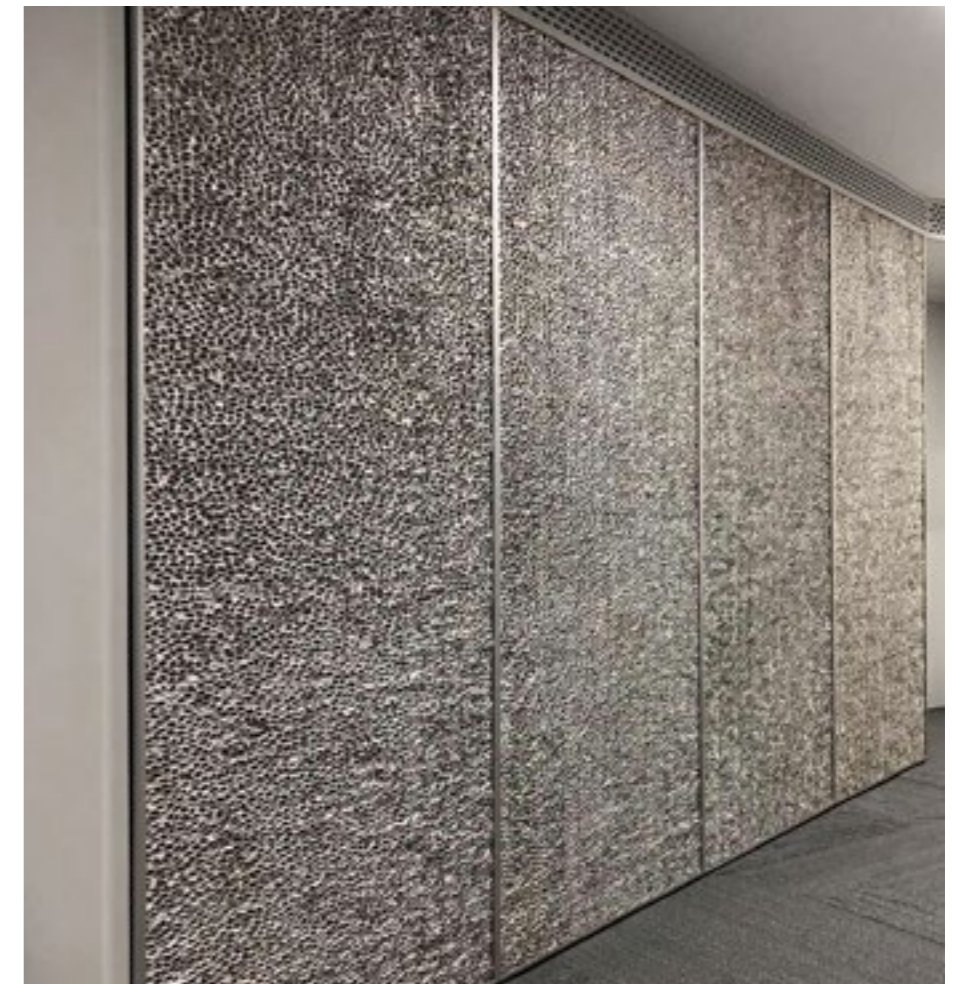




# Allestimento d'interni e shop fitting.



- + Leggero
- + Facile da lavorare
- + Design accattivante
- + Ampia gamma di colorazioni
- + Effetto vedo – non vedo  
(versione con due lati aperti)







# Interior e lighting design.



+ Retroilluminabile

+ Facile da lavorare e curvare

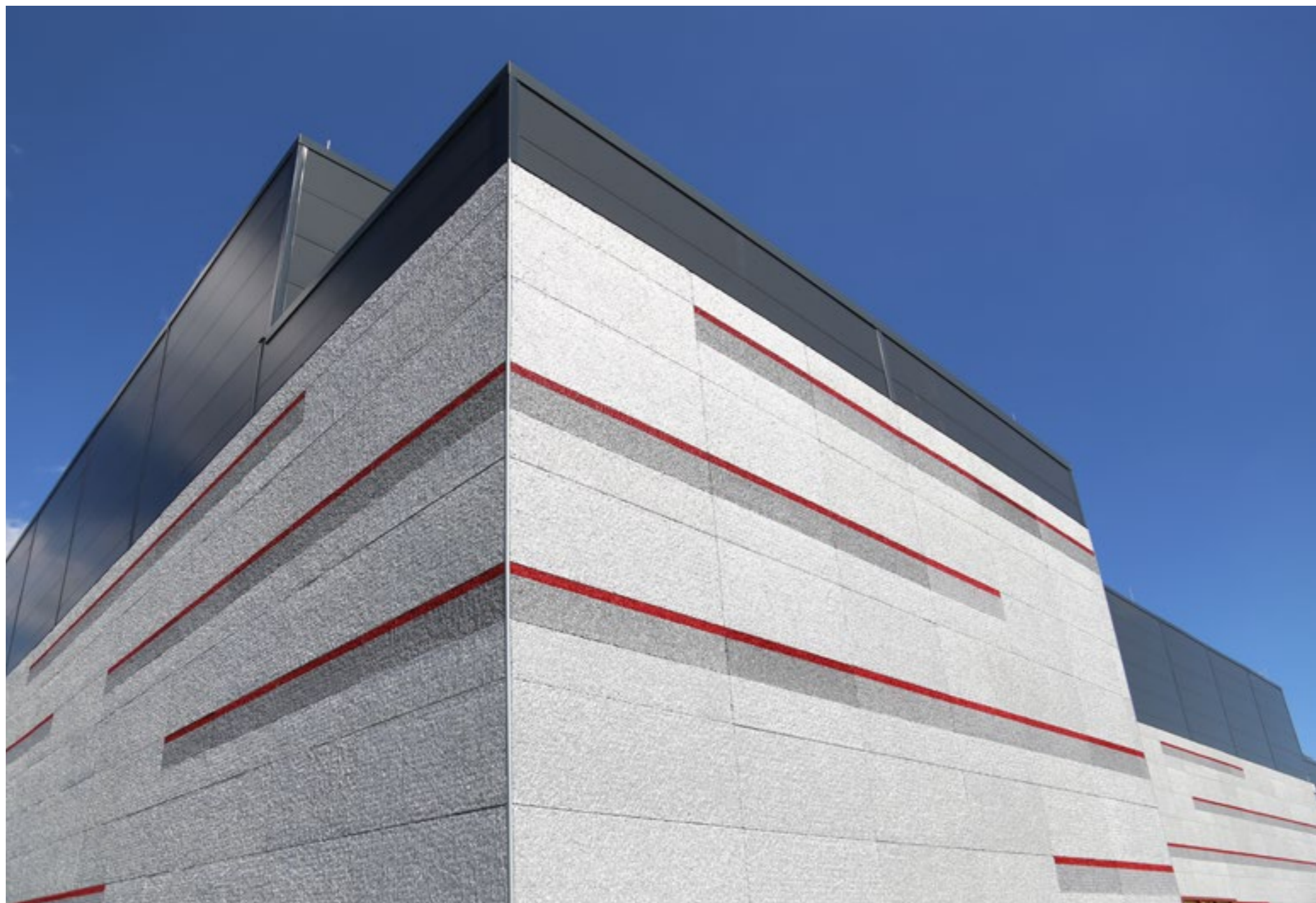
+ Superfici luminose senza vincoli di dimensioni







# Rivestimenti di facciata.



- + Nessuna manutenzione particolare
- + Non scolorisce
- + Resistente all'ossidazione
- + Coniuga luminosità e privacy degli ambienti interni (versione con due lati aperti)
- + Riduce l'accumulo di calore negli ambienti interni







# Complementi di facciata.



+ Design accattivante

+ Nella versione con due lati aperti garantisce la corretta ombreggiatura

+ Impiegabile in progetti di efficientamento energetico







# Dati tecnici.

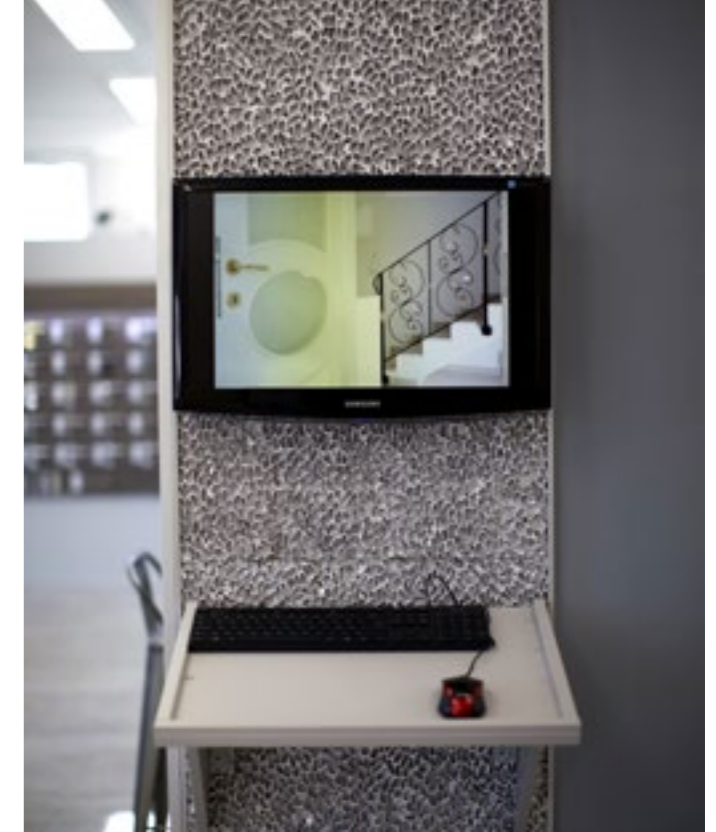


<b>DESCRIZIONE</b>	Pannello in schiuma di alluminio composto da granuli di ossido di alluminio e lega di alluminio EN6061	
<b>TIPOLOGIE</b>	<p><b>LO - Aperto da un lato</b> Lato a vista: superficie ondulata, celle aperte; Lato posteriore: superficie piana, celle chiuse</p> <p><b>LO2 - Aperto su due lati</b> Entrambi i lati con superficie ondulata, celle aperte</p>	
<b>MATERIALE</b>	Composito in lega di alluminio EN6061 (AA6061/Al2O3p)	
<b>COLORE</b>	Colore alluminio naturale oppure nelle colorazioni della scala RAL	
<b>LUNGHEZZA STANDARD</b>	2000 mm ± 3 mm (fino a 3200 mm su richiesta)	
<b>LARGHEZZA STANDARD</b>	1000 mm ± 3 mm (fino a 1050 mm su richiesta)	
<b>SPESSORE NOMINALE</b>	15 mm ± 3 mm	Minimo: 8 mm Massimo: 21 mm
<b>MISURE DELLE CELLE</b>	10-30 mm	
<b>PESO</b>	LO – 3.0 kg/m <sup>2</sup> ± 0.5 kg/m <sup>2</sup> LO2 – 2.0 kg/m <sup>2</sup> ± 0.4 kg/m <sup>2</sup>	
<b>FUOCO</b>	A1 – alluminio naturale (normativa EN 13501) D-s1, d0 – colorazione RAL (normativa EN 13501)	
<b>PROPAGAZIONE AL FUOCO</b>	T <sub>H</sub> = 45 minuti	
<b>RICICLABILITÀ</b>	100 %	





# Applicazioni.









**Sogimi**   
Gruppo

via Cristoforo Colombo, 571  
00144 Roma

Tel. +39.06.726431  
info@sogimi.com  
www.sogimi.com

**Aercel**   
Gruppo **Sogimi**

**Emilia Romagna**  
Tel. 051.803608  
—  
info@aercel.sogimi.com

**Isopad**   
Gruppo **Sogimi**

**Toscana, Umbria (Perugia)**  
Tel. 0574.584950  
—  
info@isopad.sogimi.com

**Pigomma**   
Gruppo **Sogimi**

**Lombardia**  
Tel. 039.2753626  
—  
info@pigomma.sogimi.com

**Tecma**   
Gruppo **Sogimi**

**Lazio, Umbria (Terni)**  
Tel. 06.9123981  
**Abruzzo, Molise**  
Tel. 085.8509154  
**Puglia, Basilicata (Matera)**  
Tel. 080.5358915  
**Campania, Basilicata (Potenza), Calabria**  
Tel. 0823.422461  
—  
info@tecma.sogimi.com

**Tekcell**   
Gruppo **Sogimi**

**Marche**  
Tel. 071.9162253  
—  
info@tekcell.sogimi.com

**Tekspan**   
Gruppo **Sogimi**

**Valle d'Aosta, Piemonte**  
Tel. 011.5503166  
**Liguria**  
Tel. 010.8356236  
**Sardegna**  
Tel. 070.7333140  
**Sicilia**  
Tel. 095.6145451  
—  
info@tekspan.sogimi.com

**Unitec**   
Gruppo **Sogimi**

**Veneto, Friuli Venezia Giulia**  
Tel. 041.5952448  
**Trentino Alto Adige**  
Tel. 0461.534112  
**Mantova**  
Tel. 0461.534112  
—  
info@unitec.sogimi.com