

FACCIAE VENTILATE E RIVESTIMENTI D'ESTERNI

Proteggono dalle intemperie atmosferiche e dall'irraggiamento.
Il mezzo migliore per raggiungere il comfort interno, abitativo ed energetico.



Rivestimenti che proteggono dalle intemperie atmosferiche e dall'irraggiamento sono il mezzo migliore per raggiungere il comfort interno, abitativo ed energetico.

La facciata ventilata è una soluzione che concorre in modo significativo al raggiungimento degli obiettivi di **risparmio energetico** oggetto degli incentivi fiscali nazionali. Sono ampiamente diffuse nell'edilizia residenziale e commerciale anche per progetti di piccole dimensioni.

VANTAGGI



PRESERVA L'EDIFICIO (la "proprietà")

- Ridotto rischio di fessurazione del paramento esterno e di infiltrazioni di acqua
- Ridotta necessità di manutenzione



PREVENZIONE DELL'ACCUMULO DI UMIDITÀ

- Miglioramento della qualità dell'aria all'interno
- Risparmio energetico



BARRIERA CONTRO IL VENTO E L'IRRAGGIAMENTO

- Limita le dissipazioni di energia legate all'azione del vento e all'irraggiamento
- Ottima resistenza agli agenti atmosferici



ISOLAMENTO ESTERNO E RISPARMIO

- Risparmio energetico e comfort interno
- Incrementa il comfort abitativo e quindi il valore di mercato



CONTEMPORANEO E SICURO

Leggeri, facili da lavorare e resistenti, i pannelli ALUCOBOND® caratterizzano alcuni dei più grandi progetti dell'architettura contemporanea. Certificato al fuoco in Classe B-s1,d0 (versione PLUS) e non infiammabile (versione A2).

RESISTENTE

La speciale composizione, due lamine di alluminio con nucleo minerale, garantisce ad un tempo stabilità e leggerezza, la verniciatura PVDF resistenza delle colorazioni agli agenti atmosferici e ai raggi UV.

AMPIA SCELTA DI FINITURE

Apprezzato per la perfetta planarità, l'ampia scelta di finiture e colori e la facilità di lavorazione, ALUCOBOND® è un materiale concepito per durare.

SISTEMI DI FISSAGGIO

2 tipi di sottostrutture che si prestano a varie realizzazioni: intere facciate o loro piccole porzioni, fasce decorative/promozionali, rivestimenti di pareti interne.



Da cinquant'anni ALUCOBOND® è sinonimo di rivestimento di facciata di qualità. Belli, leggeri, facili da lavorare e resistenti, i pannelli ALUCOBOND® caratterizzano in modo unico alcuni dei più grandi progetti dell'architettura contemporanea.

Nel tempo il ricorso ad ALUCOBOND® ha smesso di essere monopolio delle grandi opere per estendersi ai piccoli progetti, di edilizia commerciale e residenziale, diventando un vero e proprio standard del panorama urbano.

È sufficiente fare una passeggiata, in qualunque città italiana, per rendersene conto. Uffici, negozi, dettagli di edifici ed abitazioni vengono sempre più spesso caratterizzati da rivestimenti in ALUCOBOND®.

A questi sviluppi del mercato il Gruppo SOGIMI, storico partner italiano di ALUCOBOND®, dedica una gamma completa di soluzioni pronte per il montaggio che ne facilitano al massimo l'applicazione: tre sistemi, ciascuno studiato per la realizzazione di uno specifico layout.

Con le nostre soluzioni di trasformazione e fissaggio ogni installatore potrà realizzare senza sforzi progetti scenografici di rivestimento, di intere facciate o di singoli dettagli architettonici.

LA GAMMA

La gamma ALUCOBOND® si è evoluta nel tempo, affiancando al vasto e sempre aggiornato catalogo di colorazioni tradizionali, solide e metallizzate, una serie di finiture speciali (cangianti, effetto anodizzato, spazzolato, legno, pietra, terra, ecc).

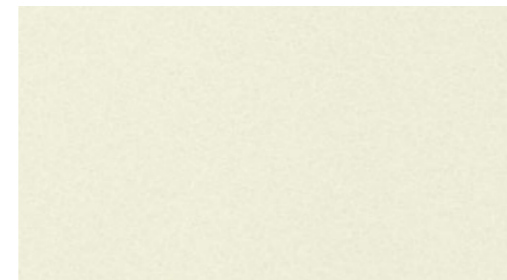
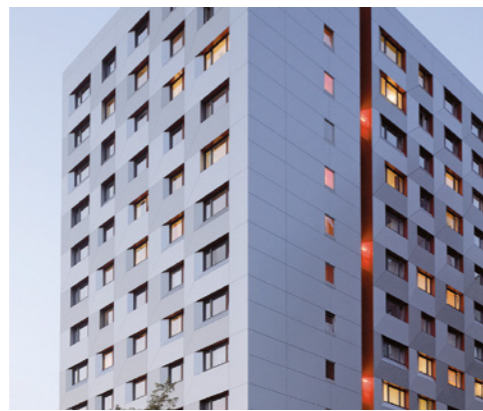
ALUCOBOND® DESIGN

Oltre ad una ricca collezione di stampe "a catalogo" prevede il massimo grado di personalizzazione: la finitura stampata su vostro disegno.

PRIMA



DOPO



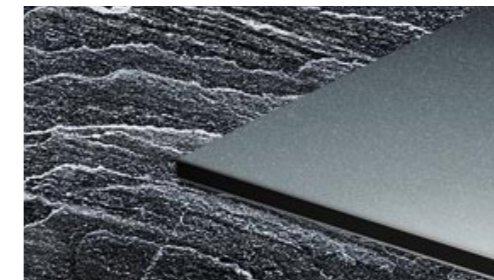
SOLIDI

Colorazioni tinta unita, perfettamente omogenee.



METALLIZZATI

Bagliori metallici, esaltati dalla luce e dalla visuale.



SPECTRA/ SPARKLING

Finiture cangianti o iridescenti, giochi di luce che creano nuove dimensioni ottiche.



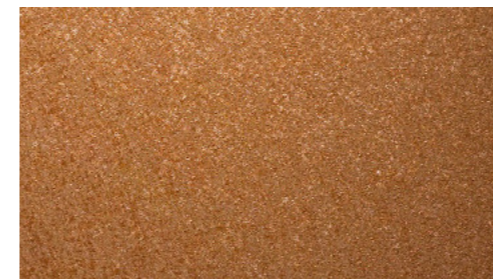
NATURAL

Le superfici amplificano la naturale bellezza dell'alluminio, per uno stile esclusivo e inconfondibile.



LEGNO

La bellezza delle essenze legno.



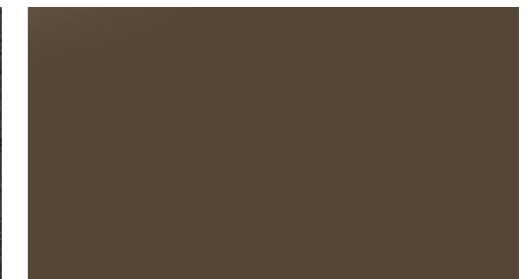
TERRA

Ispirato alle pietre naturali e ai cristalli. Colorazioni che riflettono la luce in modo speciale, superfici che variano in modo inaspettato dal ruvido al liscio.



URBAN

Stile metropolitano per superfici matt che si prestano ad abbinamenti contemporanei, anche con altri materiali quali vetro e cemento.



ANODIZED LOOK

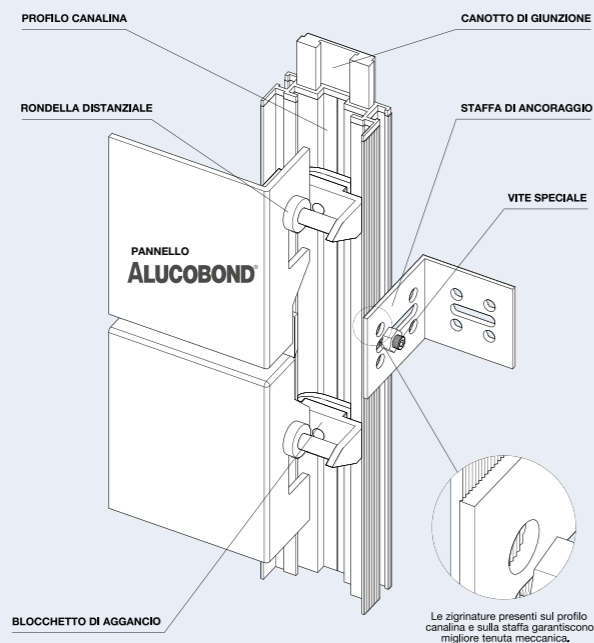
Esalta la naturale bellezza del metallo opaco/satinato o lucente.



RICHIEDICI LE CARTELLE COLORI. info@sogimi.com



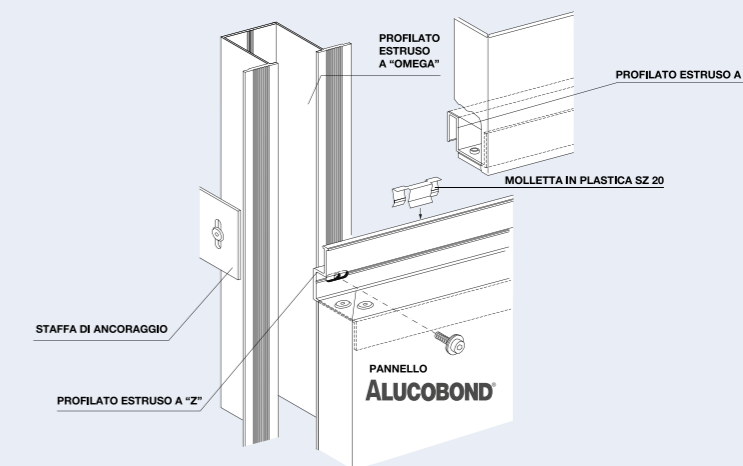
TECNOARKIT - Consigliato per layout verticale



- Facilità di montaggio rispetto ai sistemi tradizionali
- Perfetta planarità



SZ 20 - Consigliato per layout orizzontale



- Facilità di montaggio • Perfetta planarità
- Montaggio a secco
- Inferiore numero di irrigidimenti verticali rispetto all'analogo montaggio scatolato ed agganciato
- Riduzione dei tempi e costi di lavorazione e montaggio





Sogimi è il maggiore Gruppo italiano di trasformazione e distribuzione di materie plastiche, espansive e compatte, e compositi.
Una posizione di leadership che deriva da oltre 60 anni di esperienza, nei quali abbiamo consolidato partnerships esclusive con i maggiori produttori mondiali.



via Cristoforo Colombo, 571
00144 Roma

Tel. +39.06.726431
info@sogimi.com
www.sogimi.com



Emilia Romagna
Tel. 051.803608
info@aercel.sogimi.com



Toscana, Umbria (Perugia)
Tel. 0574.584950
info@isopad.sogimi.com



Lombardia
Tel. 039.2753626
info@pigomma.sogimi.com



Lazio, Umbria (Terni)
Tel. 06.9123981
info@tecma.sogimi.com

Abruzzo, Molise
Tel. 085.8509154
info@tecma.sogimi.com

Puglia, Basilicata (Matera)
Tel. 080.5358915
info@tecma.sogimi.com

Campania, Basilicata (Potenza), Calabria
Tel. 0823.422461
info@tecma.sogimi.com



Marche
Tel. 071.9162253
info@tekcell.sogimi.com



Valle d'Aosta, Piemonte
Tel. 011.5503166
info@tekspan.sogimi.com

Liguria
Tel. 010.8356236
info@tekspan.sogimi.com

Sardegna
Tel. 070.7333140
info@tekspan.sogimi.com

Sicilia
Tel. 095.7232418
info@tekspan.sogimi.com



Veneto, Friuli Venezia Giulia
Tel. 041.5952448
info@unitec.sogimi.com

Trentino Alto Adige
Tel. 0461.534112
info@unitec.sogimi.com